






Expedition Business Neudenken

Wie **Playful Work** und **die Corporate DNA** den entscheidenden Vorsprung verleihen

23. Sonder-Innovationswerkstatt, 27.05.2021
ITS Industrie- und Technozentrum Schaffhausen

1

Cordelia Hagi

Unternehmerin & Beraterin	Playful Expertin	Visionärin & Künstlerin
		

2



3

Die Kommunikationsblume

1
**Storykern (Corporate DNA) = Inhalt
Geschichten & Emotionen**

Beschreibt die **Sinnhaftigkeit eines Unternehmens** (reason why) und beinhaltet ein entsprechendes Key Visual und Kernbotschaften. Es geht darum, **was** man kommuniziert, damit beim Empfänger die gewünschten Emotionen ausgelöst werden.
«**Bilder sagen mehr als 1000 Worte**»

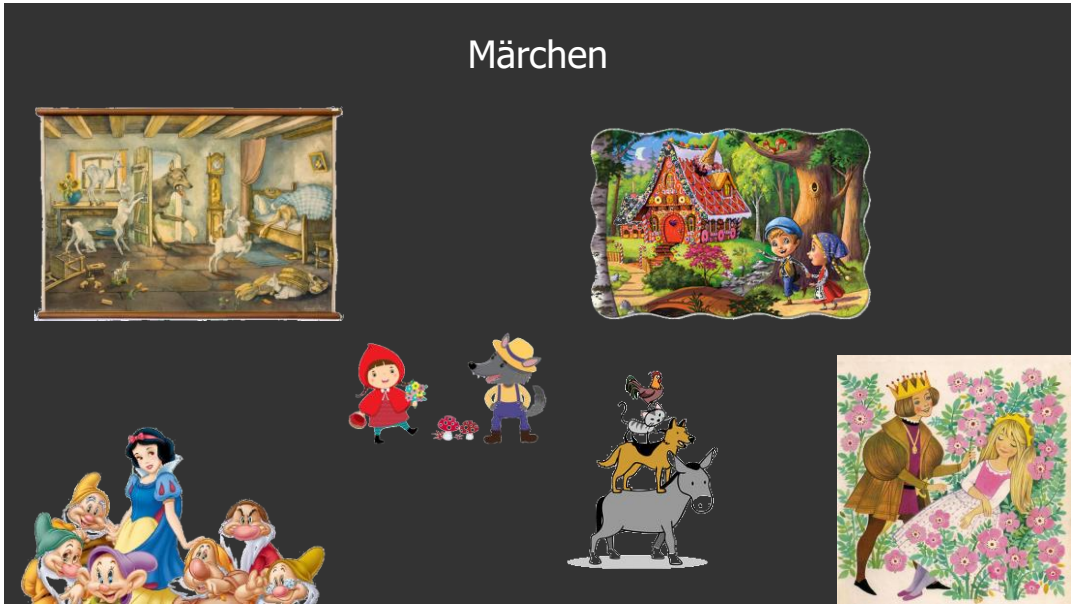
2
**Blütenblätter = Form
Kanäle & Massnahmen**

Beschreibt, **wie** man die Inhalte kommuniziert und beinhaltet die Kanäle (z.B.: Online, Offline) und Massnahmen (Events, Mailings etc.). Nur wenn man Inhalt und Form verbindet, sendet man die richtigen Informationen zu den entsprechenden Zielgruppen!

Beginn der Transformation

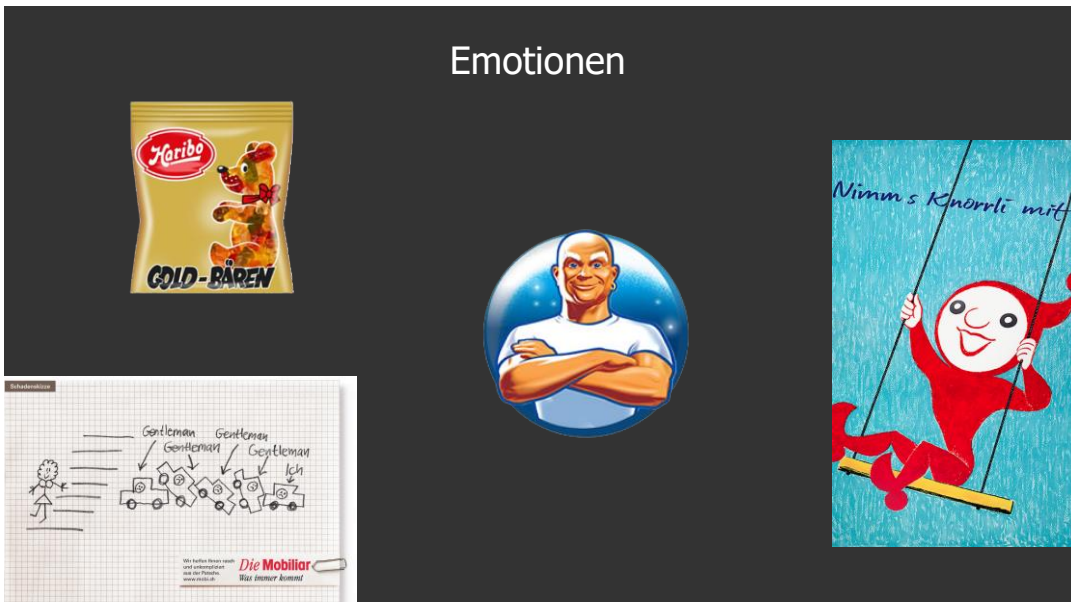
4

Märchen



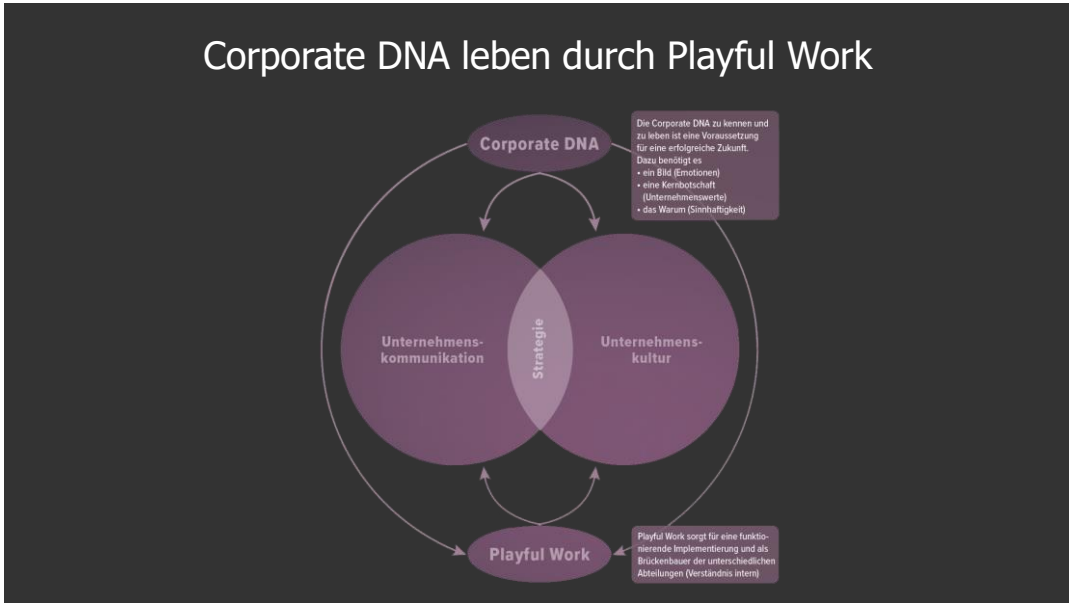
5

Emotionen



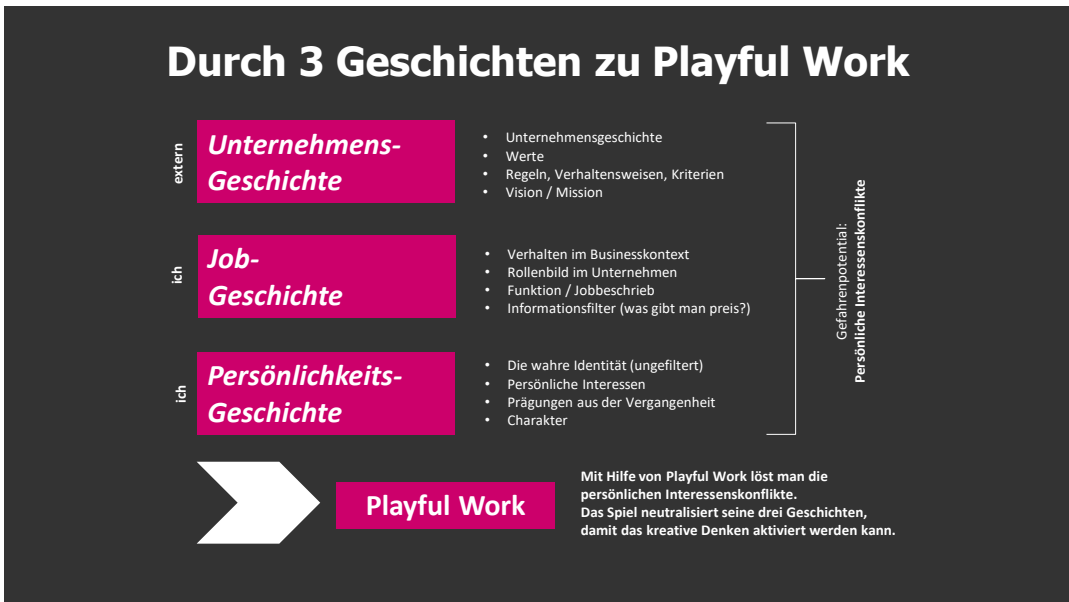
6

Corporate DNA leben durch Playful Work



7

Durch 3 Geschichten zu Playful Work



8



Was ist Playful Work?

9

Kreativität vs. Kreatives Denken

Kreativität

- Insbesondere mit Kunst gleichgestellt
- Hat viele Bedeutungen
- Umfasst viele Themen (musisch, malerisch etc.)
- Viele Leute haben Angst vor diesem Wort aufgrund hoher Erwartungshaltung
- Die Fähigkeit, Neues zu erschaffen
- Schöpferische Kraft / kreatives Vermögen
- Eher mit Individualisten verknüpft

Kreatives Denken

- Im Businesskontext zu verstehen
- Teil der Ideenfindung
- Klar definiert (Denkweise)
- Pragmatisch und lösungsorientiert
- Zielt auf die rechte (kreative) Hirnhälfte
- Kombinieren und verknüpfen von bestehendem
- Resilienz
- Wird im Team noch verstärkt



Lösungsorientiertes Spielen

10

Top-10-Skills WEF

Im Jahr 2015

1. Lösen komplexer Probleme
2. Sich mit anderen koordinieren
3. Menschen führen
4. Kritisches Denken
5. Verhandlungsgeschick
6. Qualitätskontrolle
7. Serviceorientierung
8. Urteilsfähigkeit und Entscheidungsfähigkeit
9. Aktives Zuhören
- 10. Kreativität**

Ab dem Jahr 2020

1. Lösen komplexer Probleme
2. Kritisches Denken
- 3. Kreativität**
4. Menschen führen
5. Sich mit anderen koordinieren
6. Emotionale Intelligenz
7. Urteilsfähigkeit und Entscheidungsfähigkeit
8. Serviceorientierung
9. Verhandlungsgeschick
10. Geistige Flexibilität

11



Das kindliche Spiel
wieder aktivieren

12

Jedes Kind ist kreativ.

Schwierig
ist es, als
Erwachsene*r
kreativ
zu
bleiben.

13

Alle Kinder spielen.

Die Schwierigkeit liegt darin, auch als
Erwachsene*r zu spielen und daraus einen

Mehrwert

zu generieren.

14

Der Flow

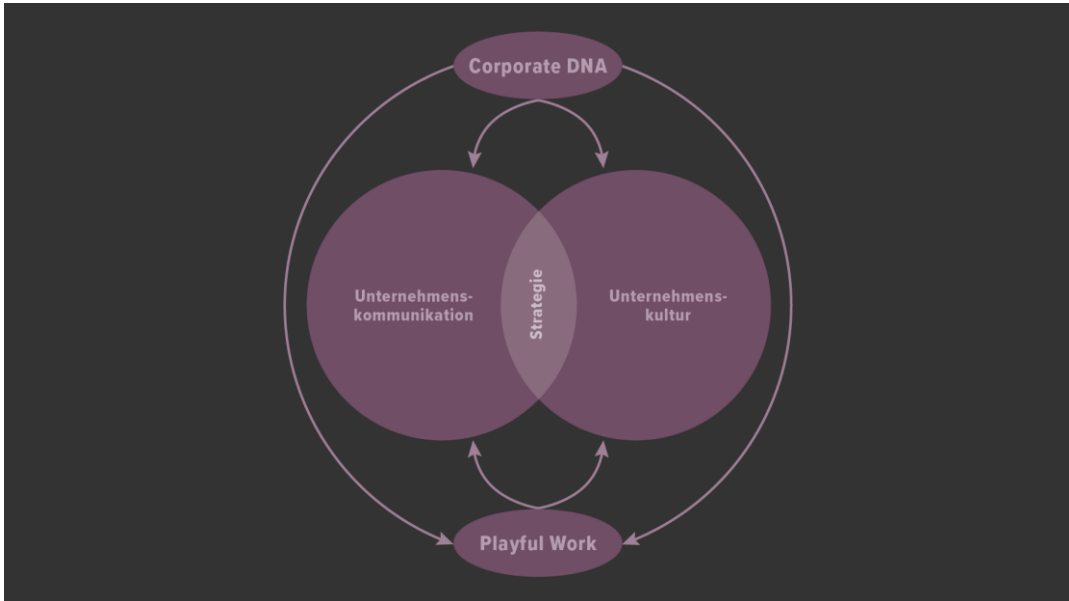
Wenn Mitarbeitende im Flow sind motivieren sie sich selbst und müssen nicht laufend kontrolliert und angespornt werden.

15

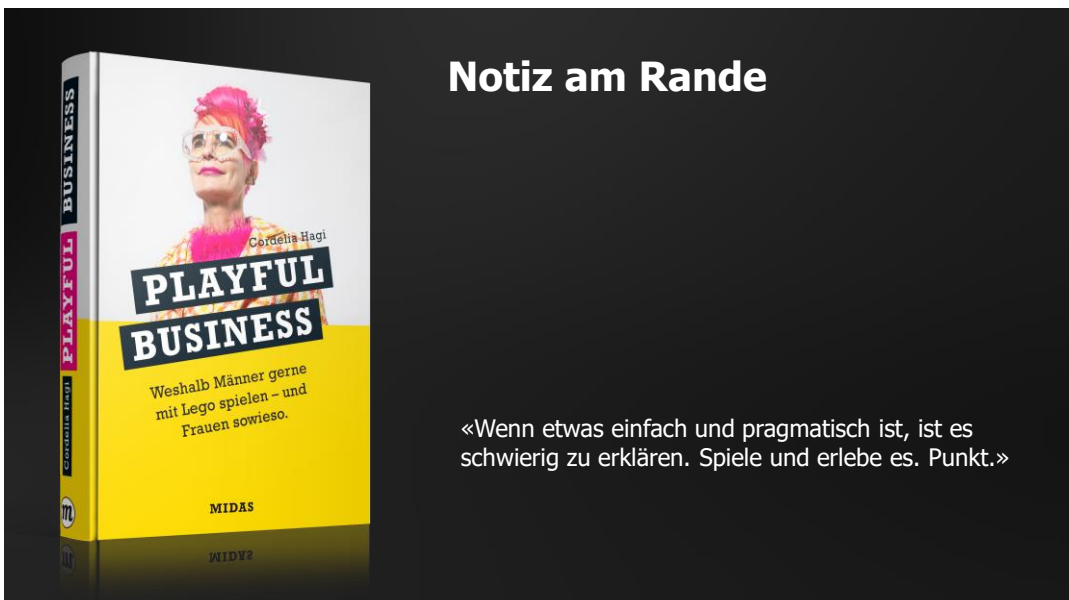
Durch kreatives Denken (Playful Work)...

...wird öfter das Richtige getan als ohne.

16



17



18

Die vier Playful-Typen

Moderator

Löst komplexe Fragestellungen (Strategien) mit Hilfe von Playful Work(shops).
«Ich kombiniere verschiedenen Playful-Tools, um schnell zu Ideen und Lösungen zu kommen.»

Leader

Führt die Spielkultur langfristig im gesamten Unternehmen ein (abteilungs- und prozessübergreifend).
«Playful Work ist Teil unserer Unternehmenskultur.»

Motivator

Nutzt Playful Work gezielt für seine Abteilung/Team.
«Um auf neue Ideen zu kommen, spielen wir mit Lego.»

Initiant

Gibt einen einmaligen und kurzfristigen Anstoss zu Playful Work.
«Meine Mitarbeitenden haben einen Flipperkasten erhalten.»

Ausbildungen zur Playful Methodik: brain2business.ch

19

pinktank.ch
cordeliahagi.pink
brain2business.ch

PINKTANK^{CH}
DIE KUNST DER KOMMUNIKATION

GESCHÄFTSLEITUNGSENTWICKLUNG DURCH STORYTELLING UND PLAYFUL WORK

20